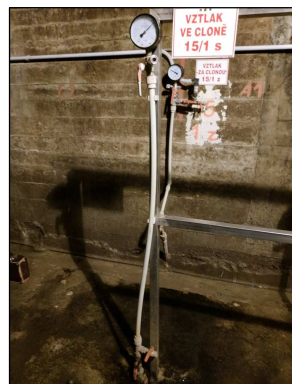
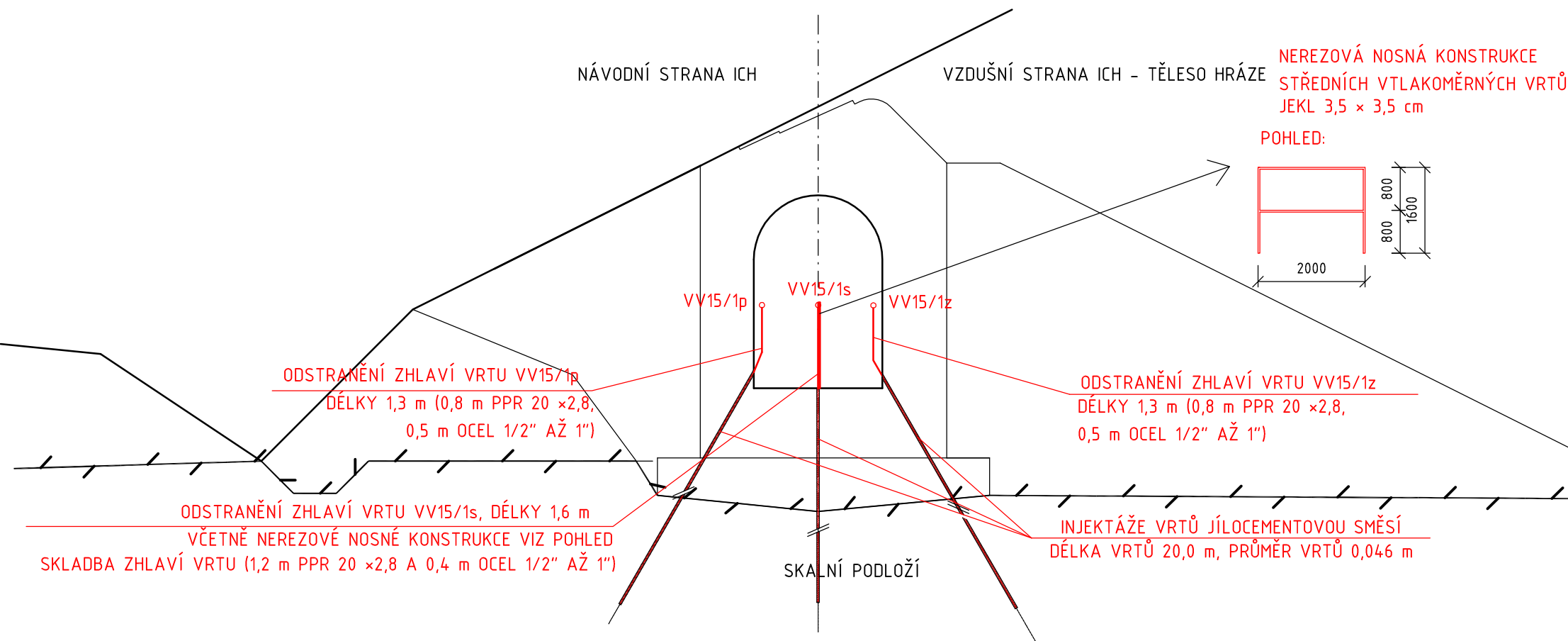
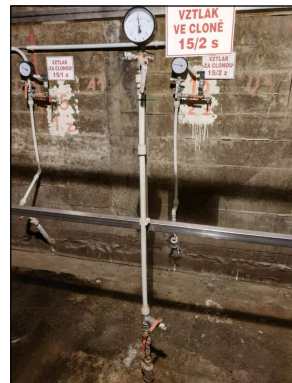
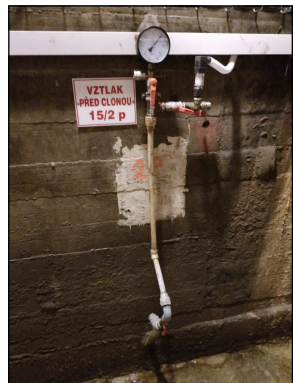
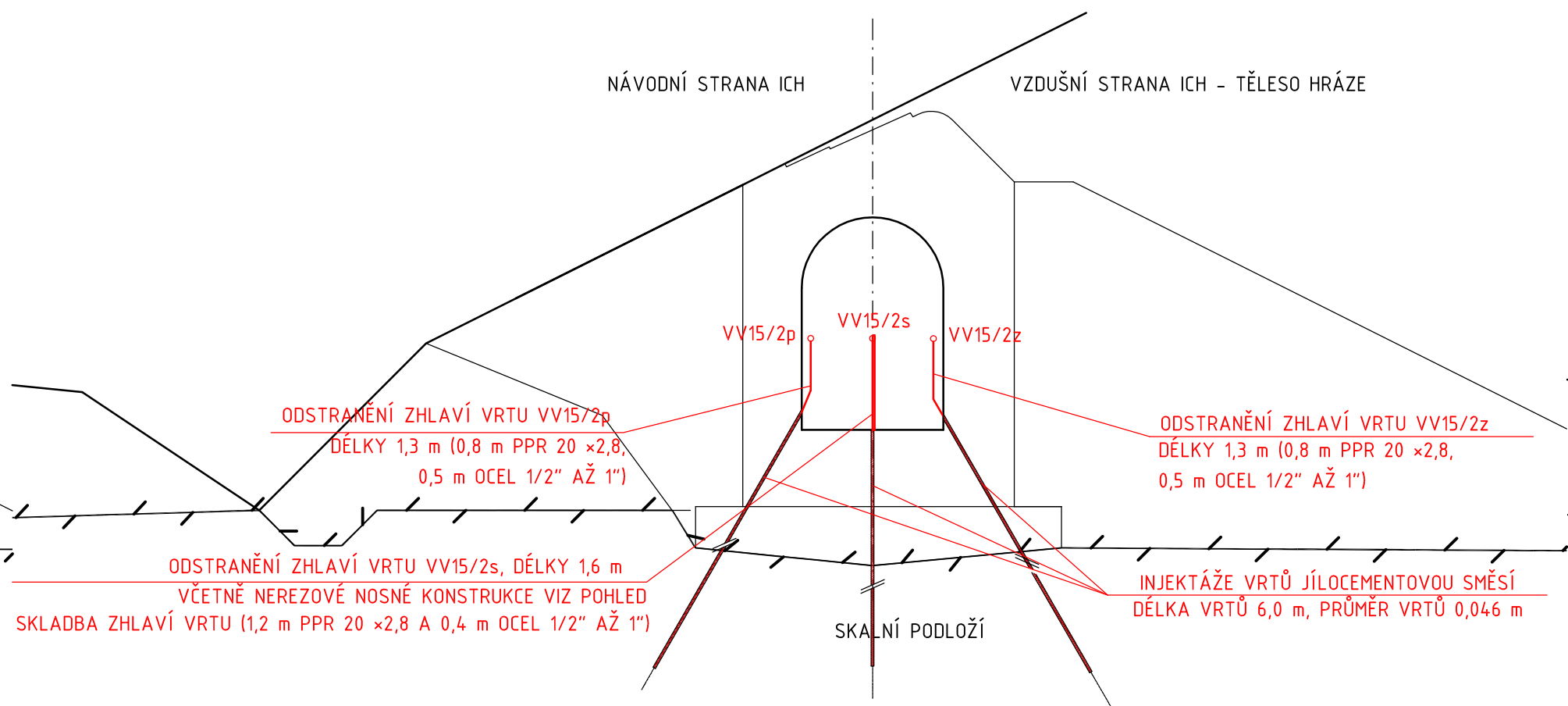


PŘÍČNÝ ŘEZ BLOKU 15



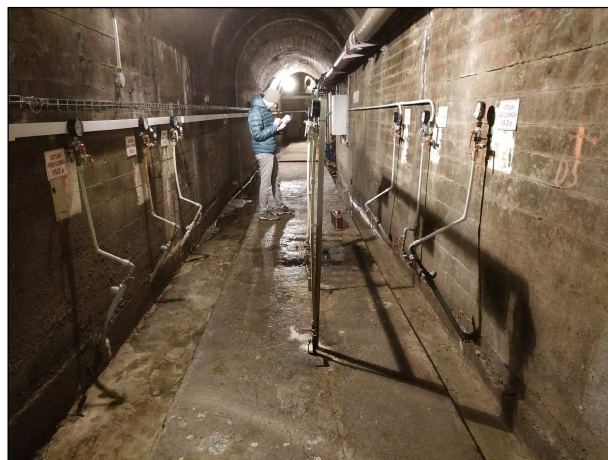
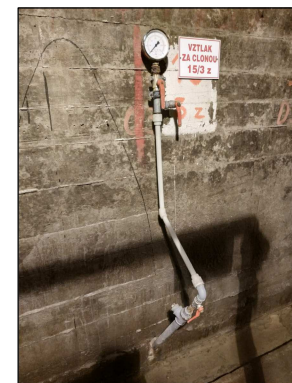
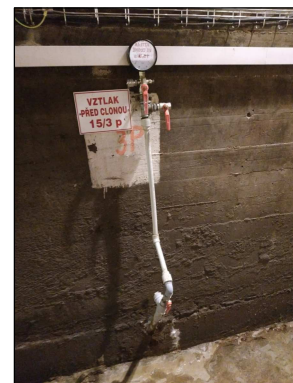
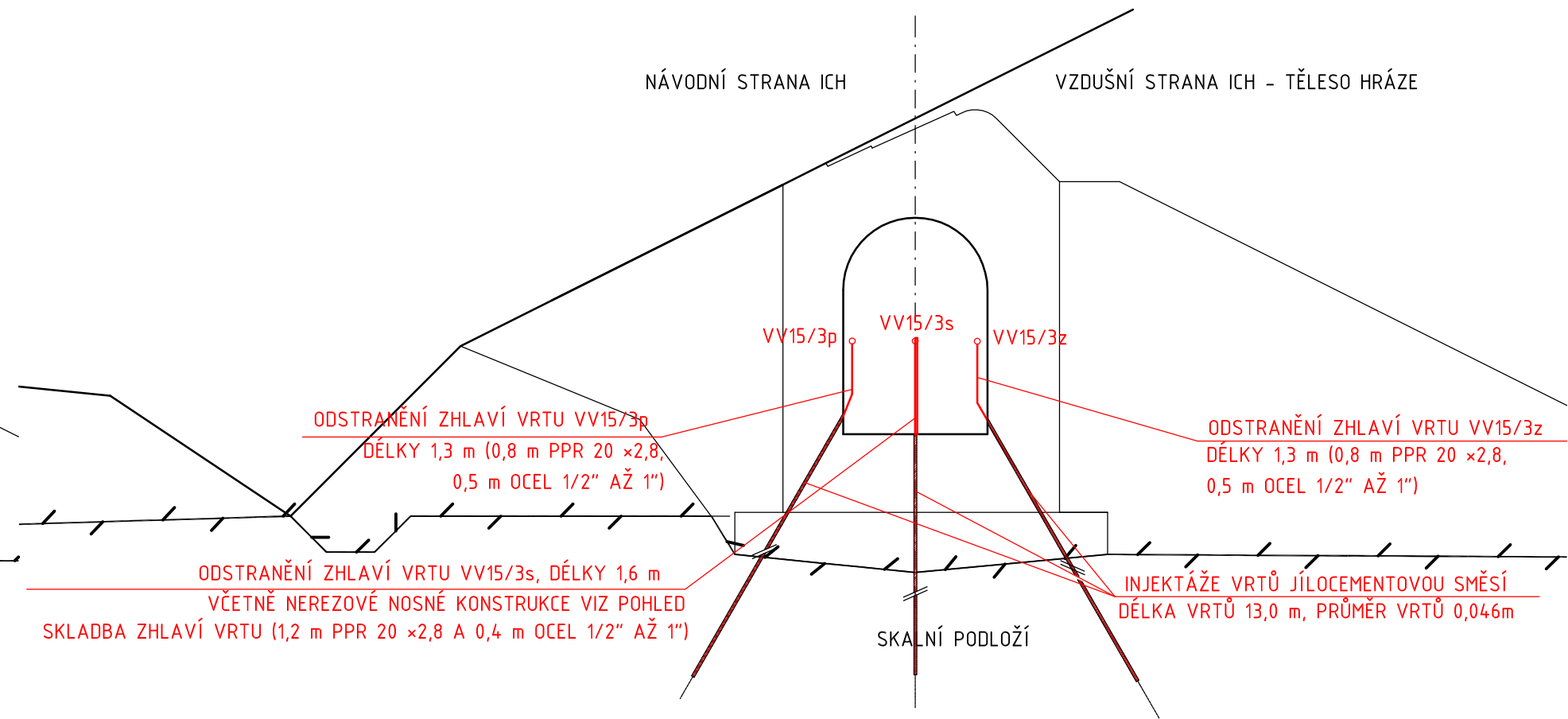
POZNÁMKA: VZTLAKOMĚRNÉ VRTY VV15/1p A VV15/1z JSOU VYBAVENY TLAKOVOU SONDOU.
TY BUDOU PŘED ZAPOČETÍM BOURACÍCH PRACÍ DEMONTOVÁNY – ZAJISTÍ INVESTOR.

PŘÍČNÝ ŘEZ BLOKU 15




POZNÁMKA: VZTLAKOMĚRNÉ VRTY VV15/2p A VV15/2z JSOU VYBAVENY TLAKOVOU SONDOU.
TY BUDOU PŘED ZAPOČETÍM BOURACÍCH PRACÍ DEMONTOVÁNY – ZAJISTÍ INVESTOR

PŘÍČNÝ ŘEZ BLOKU 15



SOUŘADNICOVÝ SYSTÉM : S-JTSK
VÝŠKOVÝ SYSTÉM : BpV

VYPRACOVAL ING. S. PLECITÝ	KRESLIL ING. S. PLECITÝ	ZODP. PROJEKTANT ING. V. PYTELKA	KONTROLOVAL ING. O. ŠVARC	 VODNÍ DÍLA - TBD VODNÍ DÍLA - TBD a.s. Hybernská 40, 110 00 Praha 1 Tel.: 221408111* Fax: 224212803 www.vdtbd.cz
INVESTOR Povodí Ohře, státní podnik, Bezručova 4219, 430 03 Chomutov, IČ: 70889988				
MÍSTO STAVBY K. Ú. STANOVICE, OKRES KARLOVY VARY, KARLOVARSKÝ KRAJ				
AKCE VD STANOVICE - VZTLAKOMĚRNÉ VRTY A INJEKTÁŽE				PROJEKT Č. P 230/20 2020/026
OBSAH SO 01-LIKVIDACE STÁVAJÍCÍCH VZTLAKOMĚRNÝCH VRTŮ (OPRAVA) PŘÍČNÝ ŘEZ DILATAČNÍHO BLOKU 15				DATUM 05/2020 STUPEŇ DSJ
				FORMÁT 4x A4
				MĚŘÍTKO 1:100
				ČÍSLO PŘÍLOHY D.1.2.2.3